

ENCLAVES AMIGOS

DEPENDENCIAS AYUNTAMIENTO

- 1.- Casa consistorial -Pza. Catedral-
- 4.- Turismo -Pza. Luis López Allué-
- 13.- C.C. Manuel Benito Moliner -Pza. Alcalde Rubió-
- 18.- Servicios Sociales -C/Berenguer-
- 23.- Bomberos -Pza. Demetrio Segura-
- 24.- Policía Local -Avda. Dr. Artero-
- 26.- Centro Cívico -C/San Vicente de Paúl-
- 32.- Piscina San Jorge -C/ Ricardo del Arco-

FARMACIAS

- 15.-Mingarro -Coso Alto-
- 16.- Domingo -C/ Cabestany-
- 17.- Compaire -C/Berenguer-
- 19.-Marro -Coso Bajo-
- 20.-Santamaría -c/José M^a Lacasa
- 21.- Chacón -C/R.J. Sender-
- 28.- Barreña -C/ Gibraltar-

ESTABLECIMIENTOS DE OCIO NOCTURNO

- 5-6 La Cantina, Casa Juan, El Palmar, Tararí -Tubo Alto-
- 7-8 Bendita Ruina y Capazo-Coso-
- 9.- Central, Carpintería, Street, Twister Planet, Bohemia -Tubo Bajo-
- 10.- Woodstock -Tubo Bajo-
- 11. Edén -Entorno Pza. Navarra-

TRANSPORTE VIAJES

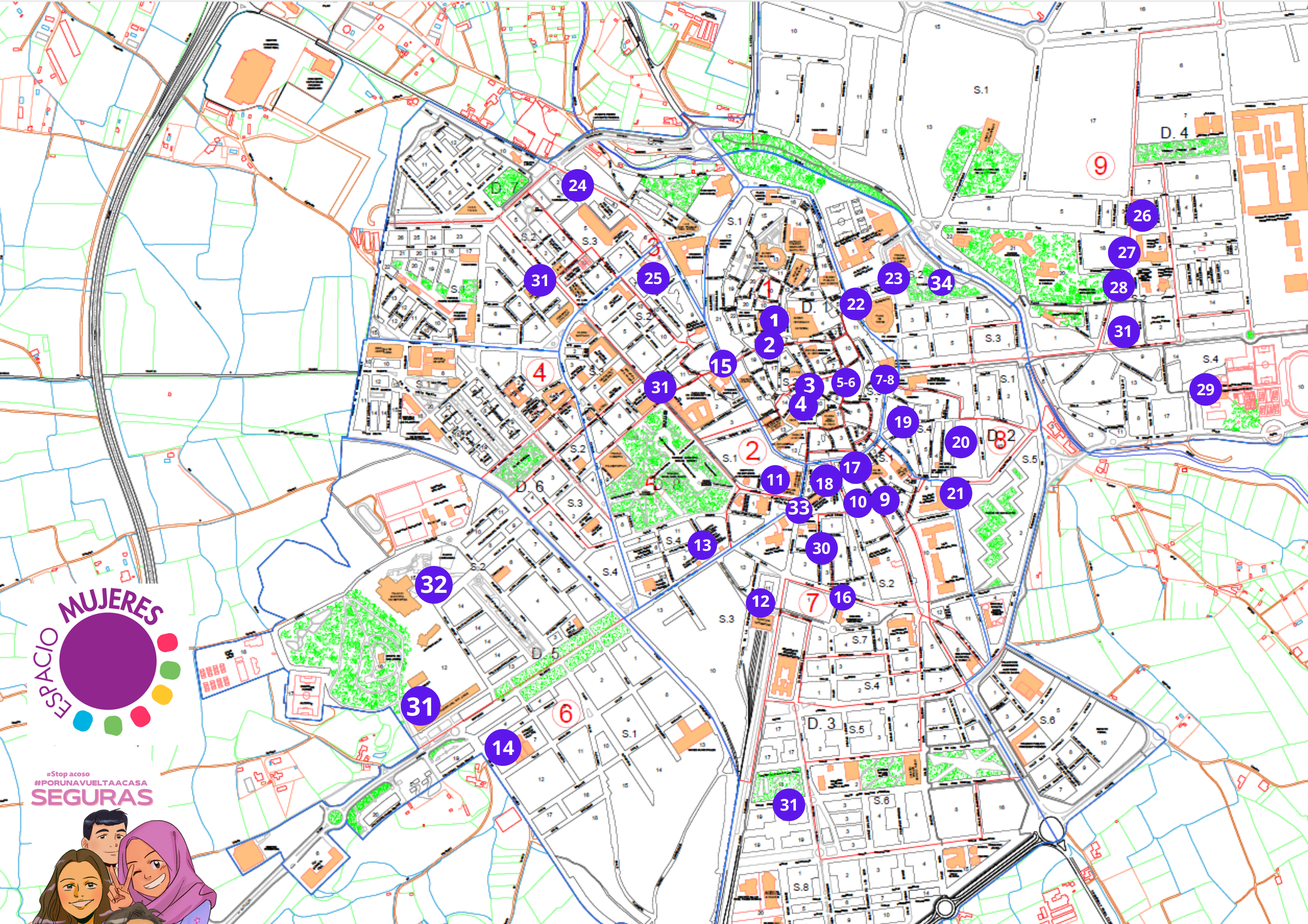
- 12.- Avanza-Mobility Ado-Estación Intermodal y Autobús Búho-

SALUD

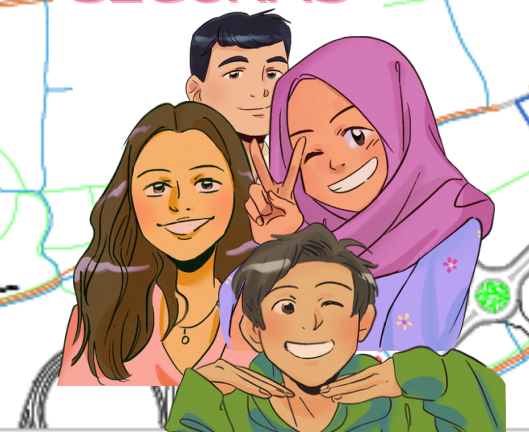
- 31.- Centros de Salud Perpetuo Socorro, Santo Grial, Los Olivos y Pirineos
- Urgencias-Pirineos
- Urgencias H. U. San Jorge.

ENTIDADES

- 2.- CHA
- 3.- AAVV Osce Biella
- 14.- AAVV Encarnación
- 22.- YMCA
- 25.- Cruz Roja Juventud.
- 28.- Centro s. Isidoro -F. Cruz Blanca-
- 29.- Hospital Peregrino San Galindo Amigos del Camino de Santiago en Huesca.
- 30.- FEACCU



#Stop acoso
#PORUNAVUELTAACASA
SEGURAS



ASAFA, ASOCIACIÓN ESPAÑOLA CONTRA EL CÁNCER, F. SECRETARIADO GITANO, PROTECCIÓN CIVIL, COLECTIVO FEMINISTA DE HUESCA, MUJERES PROGRESISTAS ARAGÓN, PEÑAS RECREATIVAS Zoití, Los 30, -33.-Interpeñas-, 34.-Albahaca Reberde